



East Bay 
Regional Park District

**ESPAÑOL
SPANISH**

Libro de actividades para Jovenes Guardaparques

Reserva Regional Black Diamond Mines



Fotografía: Nurturing Yoga

Actividades • Exploración • Juegos • Rompecabezas • Plantas • Animales • Diversión histórica

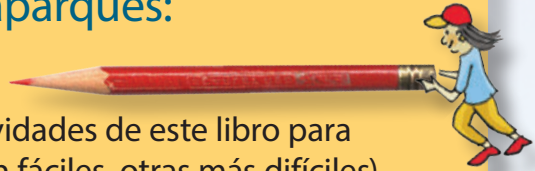
Estimado futuro joven guardaparques:

¡Bienvenido a tu parque regional!

Esperamos que disfrutes de las actividades de este libro para jóvenes guardaparques (algunas son fáciles, otras más difíciles). Después de haber completado y marcado **cuatro o más** actividades, lleva este libro al Centro de Visitantes para que hagas la **promesa del joven guardaparques** y recibas tu **premio**.

¡Buena suerte!

– Personal de Black Diamond Mines –



Mantente a salvo en los senderos

Hay muchos lugares hermosos

en la Reserva Regional Black Diamond Mines.

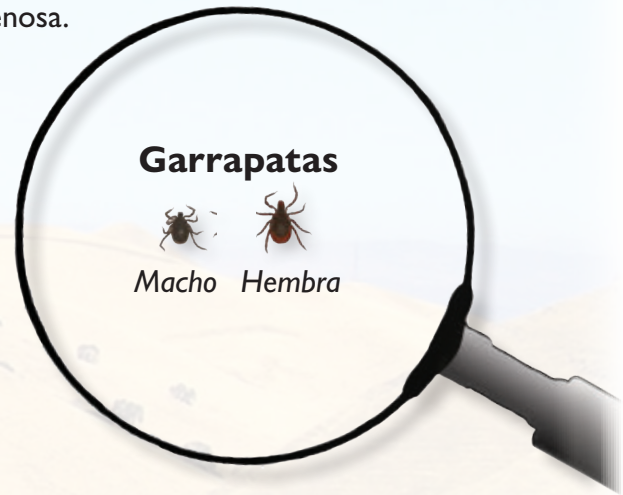
Estos son algunos consejos importantes que te ayudarán a mantenerte seguro mientras exploras.



- **Permanece en los senderos** – Los senderos tienen la finalidad de mantener seguras a las personas cuando están en contacto con la naturaleza. Caminar fuera de los senderos puede exponerte a peligros como garrapatas y hiedra venenosa, y además puede dañar el parque.
- **Mantén las manos y los pies donde puedas verlos** – No trates de alcanzar la parte de arriba de la cornisa de una roca donde podría estar una serpiente tomando el sol, ni metas las manos a un agujero en el suelo donde podría estar un animal escondido.
- **¡Hojas de tres, no las toques! – La hiedra venenosa** es una planta que es inofensiva para la vida silvestre, pero en la mayoría de las personas puede causar una erupción cutánea con picazón. Evita caminar a través de matorrales densos donde pueda haber hiedra venenosa.
- **Prepárate** – Lleva un mapa del parque, bastante agua y protector solar y/o un sombrero.



Hiedra venenosa



Garrapatas

Macho Hembra



Serpiente de cascabel del Pacífico Norte

Actividad #1: Lotería de Black Diamond

Los guardaparques ayudan a cuidar muchas cosas especiales. ¿Cuántas de estas cosas puedes encontrar?

Encuentra 3 seguidos para convertirte en una serpiente de cascabel bien alimentada.



Encuentra 5 lugares para unirte a la manada de coyotes inteligentes.

Encuentra los 8 para mostrar tu vista de búho.

¿Cuánto sabes?



Roble



Piña de pino



Pájaro



Roca



Libre



Ardilla terrestre



Carbón



Guardaparques



Bellota



Actividad #2: ¡Encuentra tu camino por toda la mina!

Aquí se extrajo carbón desde la década de 1850 hasta principios de 1900, el cual se usó como combustible para calentar viviendas y alimentar máquinas de vapor. Niños tan pequeños como de tan solo ocho años, llamados **knobbers**, trabajaban en las minas junto con los mineros adultos. Estas minas tenían cientos de kilómetros de túneles.



Actividad #3: Haz un dibujo, escribe un poema o comparte una historia sobre tu cosa favorita en Black Diamond



Para muchas personas en el siglo XIX, Black Diamond era un lugar de trabajo difícil y peligroso, especialmente para los niños.

Ahora es un parque donde la gente viene a caminar, pasear, aprender y jugar.

Encuentra un lugar tranquilo para escribir o dibujar y describe lo que más te gusta de Black Diamond el día de hoy.



Actividad #4: Ábrete camino a través de una sopa de letras de la minería

Años después de que cerraran las minas de carbón, comenzó un nuevo tipo de minería... la arenisca. La arenisca extraída aquí entre las décadas de 1920 y 1940 era convertida en vidrio en una fábrica de Oakland.



F	S	V	B	L	A	C	K	D	I	A	M	O	N	D	M	I	N	E	S
B	J	V	D	B	P	O	Z	O	F	H	I	A	Ñ	C	S	S	Z	O	W
N	D	I	N	A	M	I	T	A	Y	I	V	I	D	R	I	O	C	A	R
G	I	A	Z	E	E	N	T	R	A	D	A	Z	H	T	L	N	A	R	J
U	V	S	Z	P	I	C	O	Z	G	B	U	T	I	U	I	F	R	E	J
M	I	N	E	R	O	V	N	B	M	E	C	H	A	N	C	R	B	N	J
K	N	O	B	B	E	R	I	E	L	E	S	K	S	E	E	C	O	A	Q
D	O	U	R	S	C	A	M	A	R	A	L	O	Y	L	H	T	N	Ñ	I

Obtén más información sobre la historia minera del parque **ENCERRANDO EN UN RECTÁNGULO** cada una de las palabras siguientes en la sopa de letras de arriba. Las palabras pueden ir hacia adelante, hacia atrás, hacia abajo, hacia arriba o en diagonal.

- ENTRADA: túnel horizontal que conduce a una mina
- BLACK DIAMOND MINES
- CARBÓN: roca sedimentaria que se puede quemar como combustible
- DINAMITA: explosivo utilizado en la extracción de arena
- MECHA: cordón que enciende la dinamita
- VIDRIO: el producto elaborado a partir de la arena de sílice extraída
- KNOBBER: muchachito aprendiz que ayudaba a los mineros
- MINERO: persona que excava en busca de materiales valiosos
- PICO: herramienta pesada utilizada para romper tierra o roca
- ARENA: material granular más fino que la grava y más grueso que el limo
- POZO: túnel vertical que conduce a una mina
- SÍLICE: materia prima que se utiliza para fabricar vidrio
- CÁMARA: sala subterránea donde se extraía arena
- VÍAS: los rieles y traviesas que utilizan los carros mineros
- RIELES: barras de acero o madera utilizadas como vía para las ruedas de un carro minero
- TÚNEL: pasaje subterráneo largo y estrecho que se utiliza para el acceso y la ventilación de una mina

Nuestros guardaparques siempre dicen: **“Si no puedes cultivarlo, ¡probablemente salió de una mina!”**





Actividad #5: Conozcan el chaparral



Una comunidad única de plantas vive en las colinas más allá (al sur) del final del camino del parque. Esta comunidad de plantas se llama “chaparral”. Las plantas del chaparral suelen ser arbustos bajos, de hojas gruesas, y donde pega el sol directamente.

Puedes ver estas plantas en los senderos que rodean Hazel-Atlas y Greathouse Portals.

Busca UNA o MÁS cosas en el parque (flores, bayas, basura, etc.) que correspondan a cada descripción a continuación y luego escribe o haz un dibujo de lo que encuentres.



Crujiente

Oloroso (bueno o malo)

Duro

Marrón

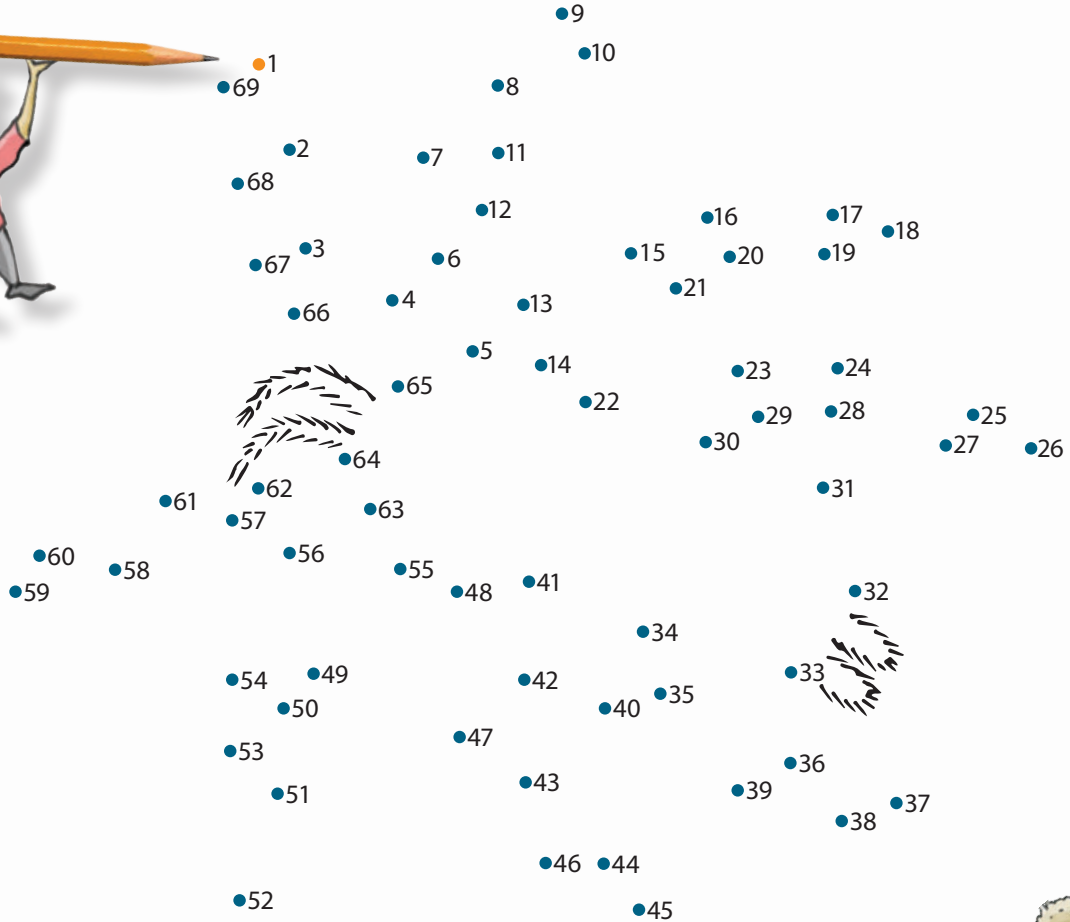
Difuso

Verde

Actividad #6: Conecta los puntos y adivina qué se esconde aquí

Pistas:

- Podrías verme en el otoño.
- Vivo bajo tierra.
- Prefiero salir de noche.
- Tengo 8 ojos y 8 patas.



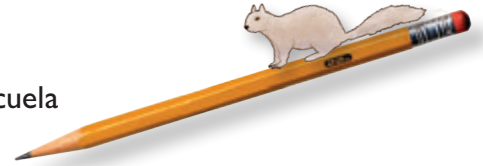
Puede que parezca un insecto, pero en realidad soy una . . . t _ r _ n _ u _ a





Actividad #7: Antes y ahora

Echa un vistazo a esta fotografía de estudiantes que asistían a la escuela en Nortonville a finales del siglo XIX. ¿Puedes ver que hay más niñas que niños? ¿Por qué crees que podría ser esto?



Escuela Nortonville, alrededor de 1880.

Como joven guardaparques,

yo, _____,
prometo proteger y preservar las
plantas, los animales y la historia
de la Reserva Regional Black
Diamond Mines. Compartiré lo
que he aprendido sobre el parque
con otras personas y seguiré
explorando y protegiendo este
parque y el medio ambiente que
me rodea.

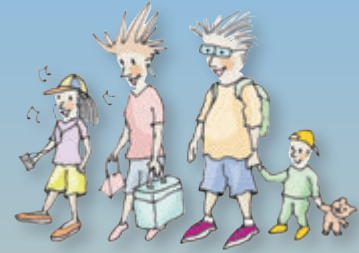
Tu firma

Personal de Black Diamond



Fotografía: Cortesía de la Sociedad Histórica del Condado de Contra Costa

Trabajadores de la mina Pittsburg, incluidos dos niños knobbers. Somersville, alrededor de 1900.



Centro de Visitantes Greathouse

Viernes de 10 a.m. a 2 p.m.

Fines de semana de 10 a.m. a 4 p.m.

Cerrado el día de Navidad y Año Nuevo



Para conocer más...

- ¡Acompáñanos en un programa dirigido por naturalistas o continúa explorando el parque con tu familia!
- Explora uno de nuestros centros de visitantes
- Habla con el personal del parque
- Visita ebparks.org/parks/black_diamond

Adultos: Reciban noticias sobre programas y eventos naturalistas siguiendo "Black Diamond Mines Regional Preserve" en Facebook o registrándose para recibir el boletín electrónico mensual de EBRPD en ebparks.org.



EAST BAY REGIONAL PARK DISTRICT
2950 PERALTA OAKS COURT
OAKLAND, CALIFORNIA 94605
1-888-EBPARKS, ebparks.org